



Paolo Arnolfo Presentazione dello studio unitario

Studio unitario

Ha coinvolto nei mesi scorsi ricercatori di IRES Morosini, FNP e UILP

Metodologia

- Studio documentale
- Non esiste una “Teoria dell’invecchiamento attivo”
- Ricostruzione degli argomenti più importanti attraverso dati statistici, ricerche, libri
- Il risultato sono tre interventi, riguardanti
 - 1 – Il concetto di invecchiamento attivo e la Legge Regionale
 - 2 – La solitudine dell’anziano e la depressione
 - 3 – Un confronto internazionale e tra le regioni italiane

Un cambio culturale

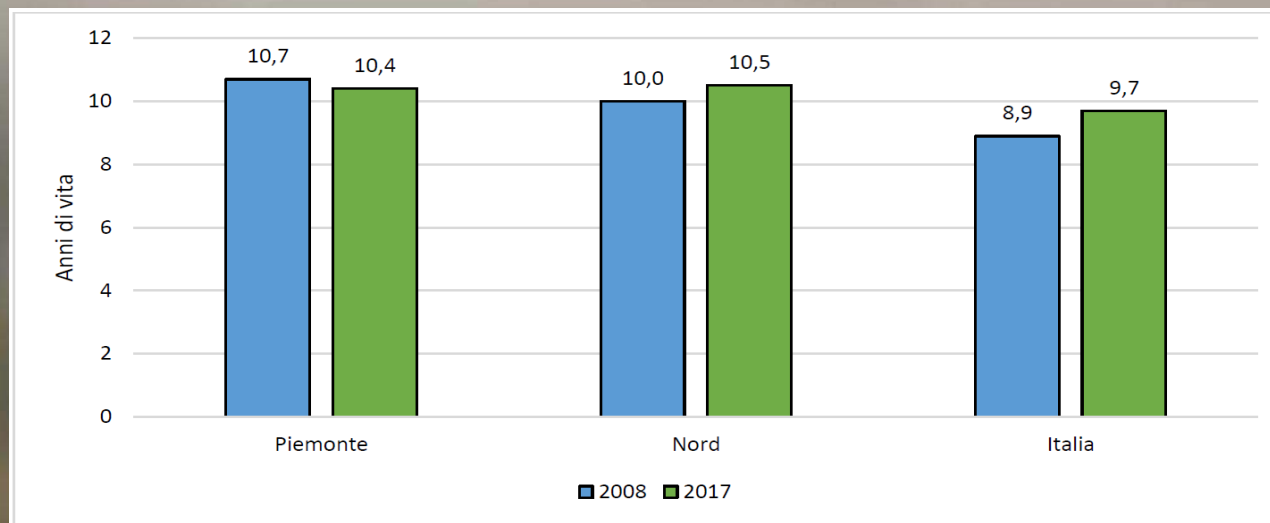
L'invecchiamento attivo e la Legge Regionale

Invecchiamento è una delle maggiori conquiste della nostra civiltà.

Necessità di un cambio di paradigma culturale: anziano deve essere visto (e vedersi) come una risorsa, non come un peso.

Sfida istituzionale e individuale.

E' fuor di dubbio che la società che ci attende sarà più anziana da un punto di vista anagrafico, ma non necessariamente rispetto alla qualità della vita, alla salute, al grado di inclusione, di partecipazione e soddisfazione dei suoi componenti.



Punto di attenzione

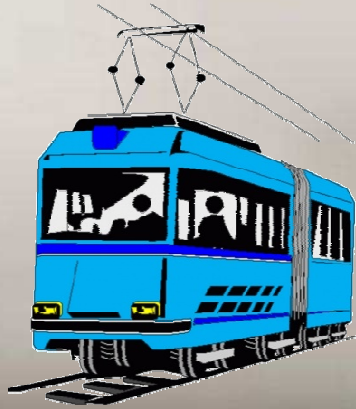
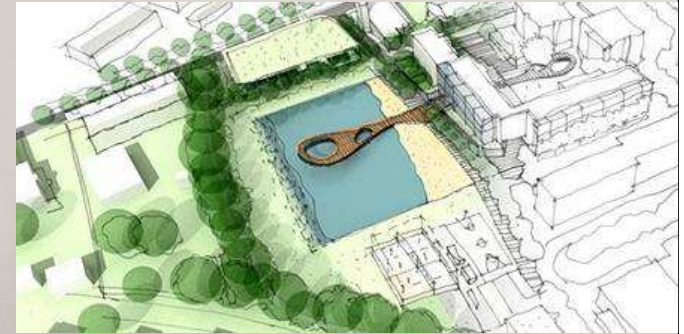
Piemonte

Prospettiva di anni di vita

In buona salute a 65 anni

Politiche Urbanistiche e residenziali

- Garantire spazi dove incontrarsi
 - Rimozione delle barriere architettoniche
 - Presenza del commercio tradizionale
 - Messa in sicurezza di attraversamenti e marciapiedi
- Grandi contesti urbani <-> Piccoli Comuni



Mobilità e trasporti pubblici

- Garantire agli anziani la possibilità di fruire del territorio (non solo per il raggiungimento dei presidi sanitari)
- Combinazione di trasporto pubblico tradizionale e servizi a domanda individuale (Esempio: MeBus)

Politiche per la formazione

- Rimanere al passo coi tempi
- Approfondire tematiche di interesse
- Evitare esclusione sociale

Ambito nel quale primeggia il Terzo Settore
(vedasi Università della Terza Età)



Bisogni sociosanitari

- Centralità della LTC (Long Term Care)
- Deistituzionalizzazione (integrazione tra soluzioni residenziali, semiresidenziali, domiciliari...)
- Promozione di stili di vita sani



Il lavoro

- Ricordare che l'invecchiamento attivo non parte con il pensionamento, ma ben prima
- Rendere i lavoratori più giovani e i più anziani complementari, non in competizione
- Misure per i lavoratori "senior": rimodulazione delle mansioni, flessibilità della presenza sul lavoro (ex: congedi), formazione, intergenerazionalità, miglior bilanciamento vita privata/lavoro

Proposte per il Piano Triennale

Salute

Sicurezza

Riqualificazione urbana

Diritto alla casa

Abbattimento barriere architettoniche

Mobilità

Lavoro e formazione

Inclusione sociale

Stili di vita

Per una persona anziana coltivare relazioni può diventare sempre più difficile.

Un anziano attivo, partecipe mentalmente e costantemente sollecitato nei rapporti umani sarà una persona più protetta e tutelata.

Possibili ostacoli: perdita del coniuge, allontanamento dei figli, nuclei monocomposti, problemi fisici, problemi economici.

Vulnerabilità fisica e psicologica



Studio di John Caioppo (terapeuta presso Università di Chicago):

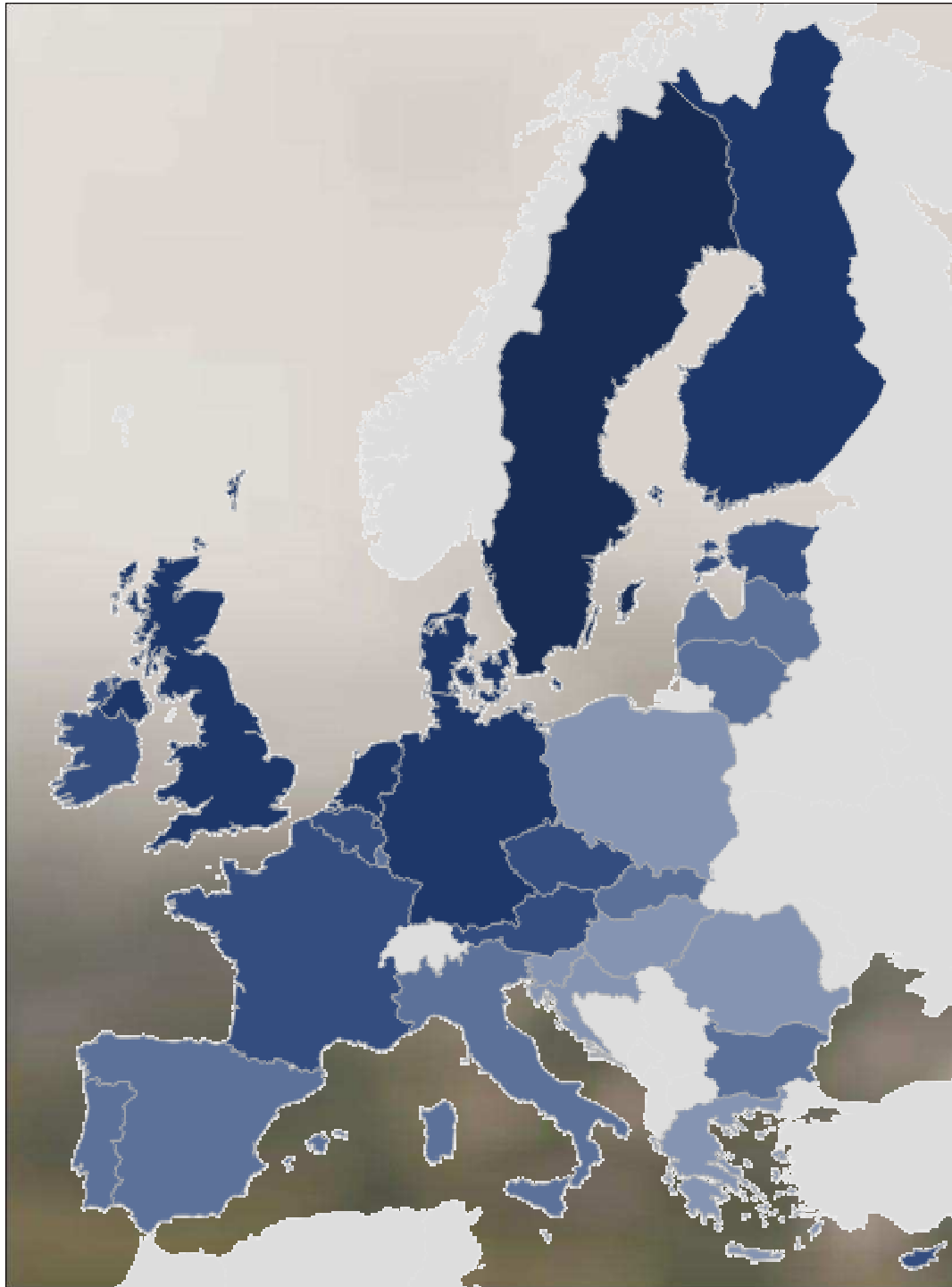
Tasso di mortalità degli anziani soli è superiore anche del 14% rispetto ai pari età dotati di una rete sociale.



**Piani di prevenzione: supporto psicologico o riabilitativo,
Favorire la socializzazione e la creazione di gruppi**

**Ruolo cruciale delle Istituzioni, che non possono ignorare il problema.
Ma anche una sfida per il sindacato dei pensionati.**

Confronto internazionale e regionale



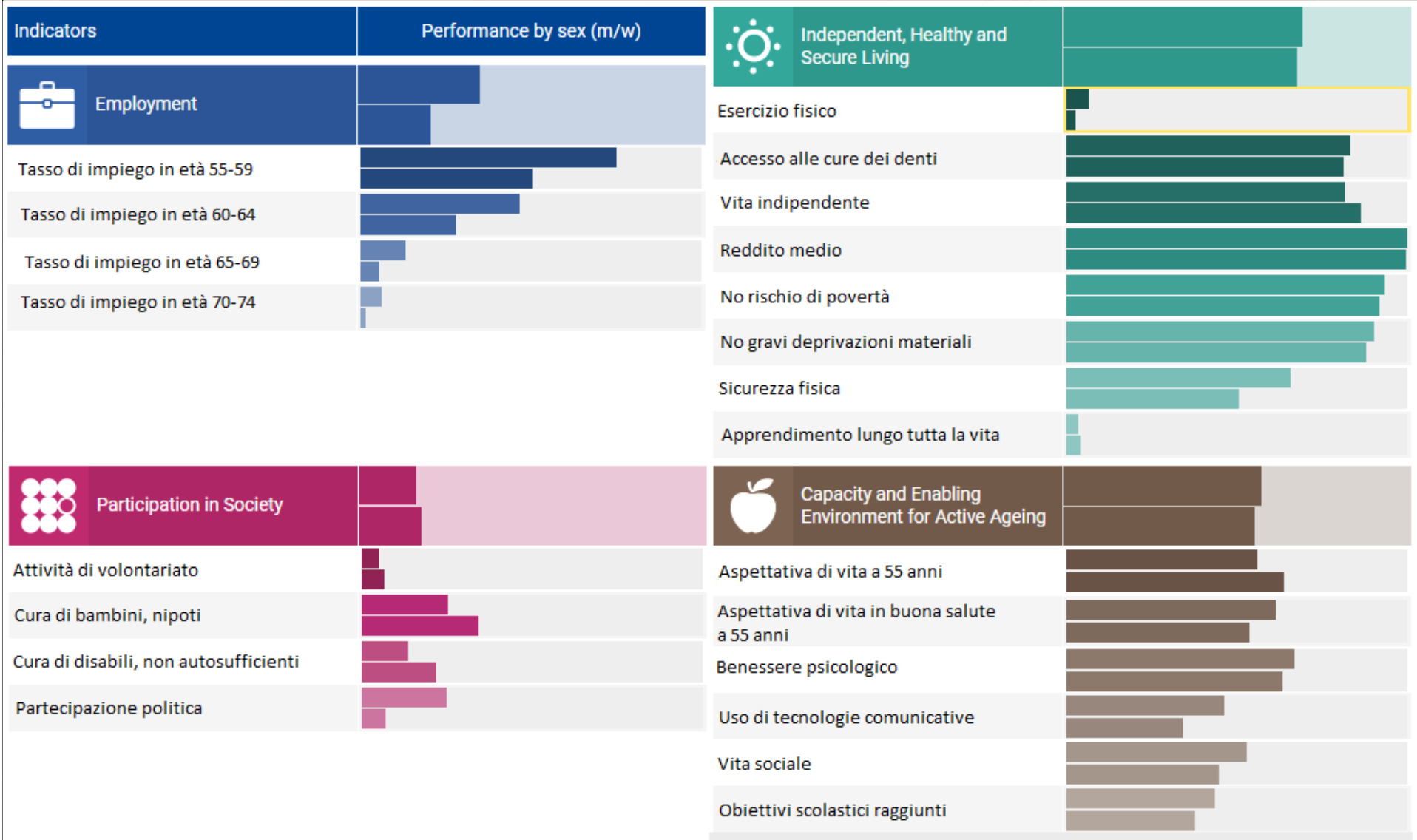
AAI (Active Ageing Index)

Italia 2018: **33,8**

Media Europea: **35,8**

Crescita decisa tra 2010 e 2012,
poi prestazioni altalenanti.

AAI (Active Ageing Index): uno sguardo agli indicatori e alle differenze di genere



Confronto internazionale e regionale

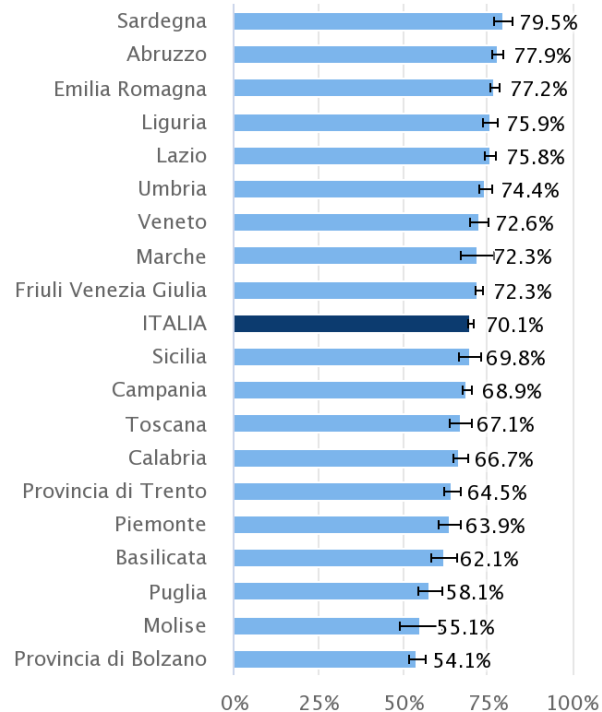


Molte regioni, pur non avendo una Legge Regionale, hanno predisposto delibere e stanziamenti.

In molte regioni il sindacato, in particolare i pensionati, sta lottando per avere una Legge.

Impossibilità di partecipare ad attività sociali per regione di residenza

Passi d'Argento 2016-2018



Confronto internazionale e regionale

Passi d'Argento

Un monitoraggio permanente che ci permette di confrontare le Regioni italiane.

Sebbene il Piemonte spesso occupi una posizione buona, in linea con la media o superiore, molti indicatori non possono comunque lasciarci indifferenti.

(Un esempio è riportato a lato, altri sette sul report. Molti in più disponibili cercando su internet «Passi d'Argento»)

A background image showing a group of four elderly hikers on a trail. In the foreground, a woman in a red jacket and a woman in a green jacket are walking towards the camera. Behind them, a man in a blue jacket and a man in a yellow jacket are also visible. They are all using trekking poles and appear to be in a mountainous, hazy landscape.

Paolo Arnolfo **Grazie per l'attenzione**